



SEPARATEURS BETON

✓ LOCATION ✓ VENTE

LES + PRODUITS

- ◆ Emprise au sol limitée
- ◆ Facilité de montage
- ◆ Maintenance optimisée

SEPARATEUR BETON 1 M

Le séparateur béton 1 m est un équipement routier destiné à retenir et rediriger les véhicules en détresse dans un but de sécurité. Il est très pratique en milieu urbain du fait de sa petite taille.

CARACTÉRISTIQUES TECHNIQUES

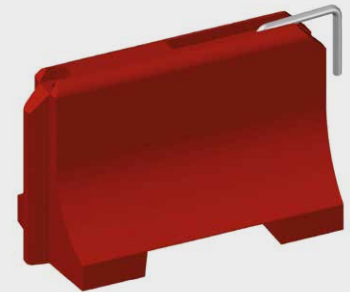
Code article	L (mm)	l (mm)	H (mm)	Poids (kg)
SEBE00001	1000	510	750	465

Matériau Matériau : béton

Usage Retenir et rediriger les voitures

Limiter la gravité des sorties de route

Atténuer les chocs sur la voirie



Petit modèle 1 m avec étrier + panneaux.
Sécurisation renforcée sur des carrefours routiers.



Avec réhausses Ville de Paris.