



**PLAQUES DE PROTECTION DE SOLS**

✓ LOCATION ✓ VENTE

## LES + PRODUITS

- ◆ Très bonne qualité et durée de vie
- ◆ Légères et très résistantes
- ◆ Facilement maniables et transportables (poignées de préhension)
- ◆ Excellente répartition de charges
- ◆ Écologiques

# SIMPLETRACK



**Charge Conseillée 50 T**  
**Charge Max 80 T**  
selon la nature du sol

**Pour sols stabilisés et meubles.**

Ces plaques de roulement permettent la protection des sols (gazon, terrains aménagés, sols carrelés, bitume, etc...) et la création de chemins d'accès provisoires pour terrains meubles, la réalisation de parkings temporaires ou de zones de stockage.

Circulation d'engins munis de roues ou de chenilles.

## DOMAINES D'APPLICATIONS

- Espaces verts
- Stades et sport
- Chantiers Bâtiments & TP
- Événementiel
- Chemins temporaires/parkings

## CARACTÉRISTIQUES TECHNIQUES

Code article	L (mm)	l (mm)	Ep (mm)	Poids (kg)
<b>PLRO00002</b>	2000	1000	15	30
<b>PLRO00003</b>	3000	1000	15	45

**Matériau** Polyéthylène

**Surface** 2 faces lisses

**Poignées de préhension** 4

## ACCESSOIRES

Code article	Description
<b>LIAC00003</b>	<b>Pour la création de chemin d'accès</b> Connecteur droit/simple
<b>LIAC00001</b>	Connecteur acier 160 x 120 mm
<b>LIAC00002</b>	<b>Pour la création de plateforme</b> Connecteur carré/double



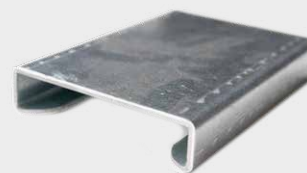
**OPTION**  
Traitement  
antidérapant  
sur une face  
(tarif/m²).



## RECOMMANDATIONS

Prévoir 2 bandes de roulement parallèles. Une vitesse de 5 km/h est conseillée pour une utilisation optimale.

Les charges des plaques dépendent du sol, du poids, du type d'engins et de la superficie de contact avec la plaque. La capacité est basée sur une résistance du sol de 3 kg/cm<sup>2</sup> et d'une pression de 10 N/mm<sup>2</sup>.



## CONNECTEURS

Accessoires de liaisonnement des plaques.